

# Zentrale Ergebnisse

Harmonisierte Gründungsumfrage  
2016

---

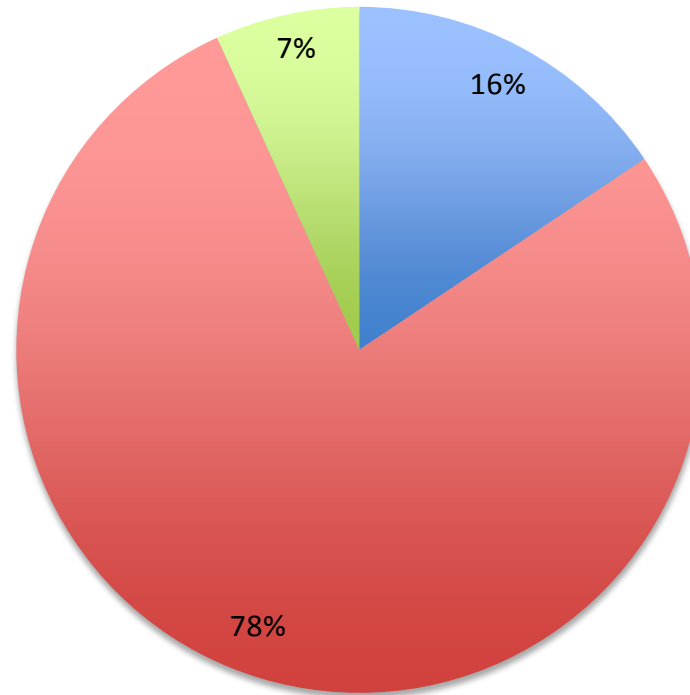
## Hintergrund

- Analyse des Gründungsgeschehens im Umfeld von neun Hochschulen in der Metropolregion Berlin.
- Zweite hochschulübergreifende Befragung von Gründerinnen und Gründern zu ihren Gründungsaktivitäten
- Darstellung der wichtigsten Ergebnisse aus 745 Unternehmen

## **IKT-Dienstleistungen, kreative und wissensintensive Beratungsleistungen dominieren die Gründerszene**

- IKT-Dienstleistungen, kreative Dienstleistungen sowie Beratung stehen bei 61% der Unternehmen im Fokus der Geschäftstätigkeit.
- Nur 16% sind in der verarbeitenden Industrie tätig.

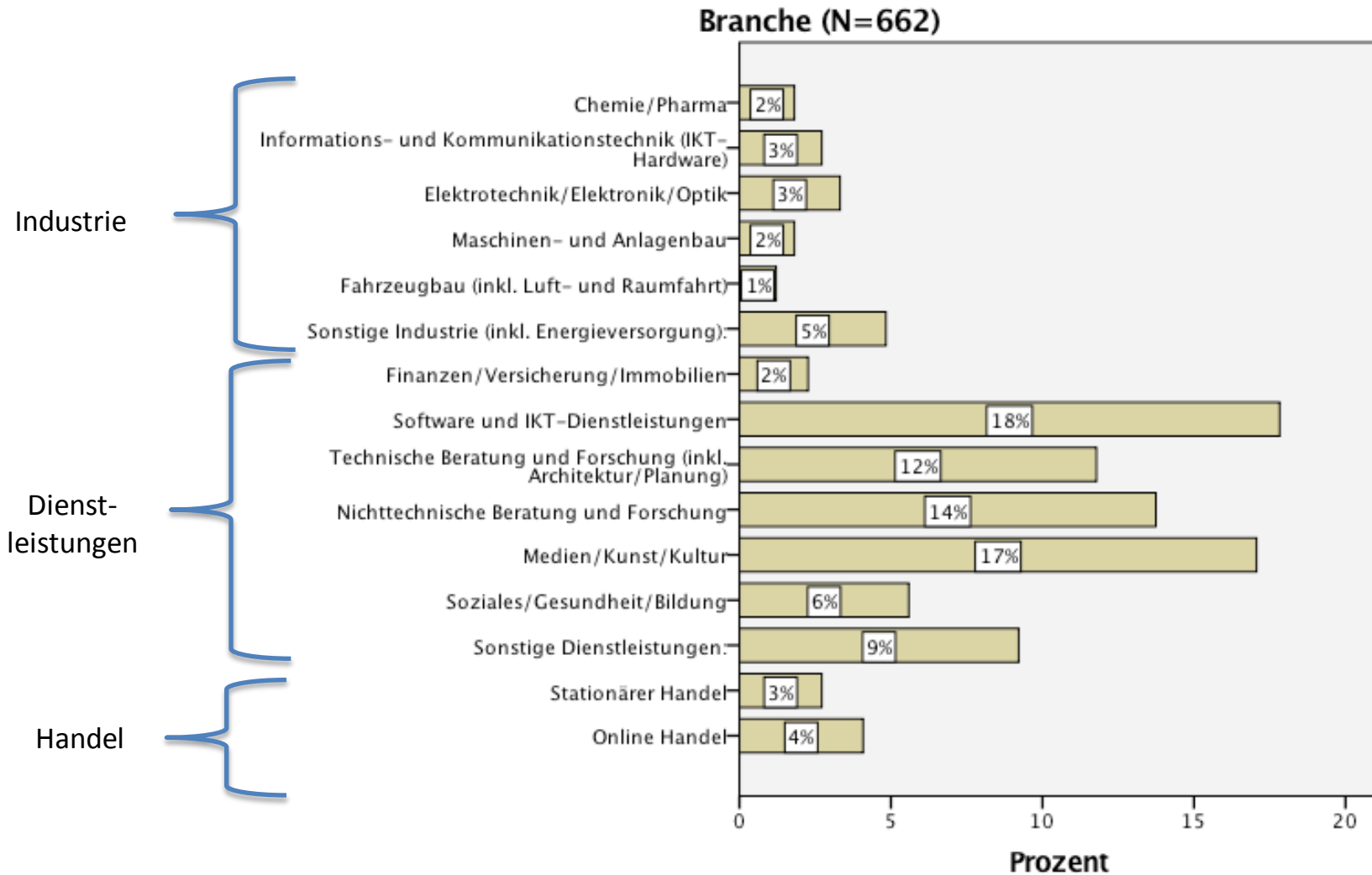
## Die Unternehmen im Überblick – nach Sektor



N=662

■ Industrie ■ Dienstleistungen ■ Handel

# Die Unternehmen im Überblick – nach Branche

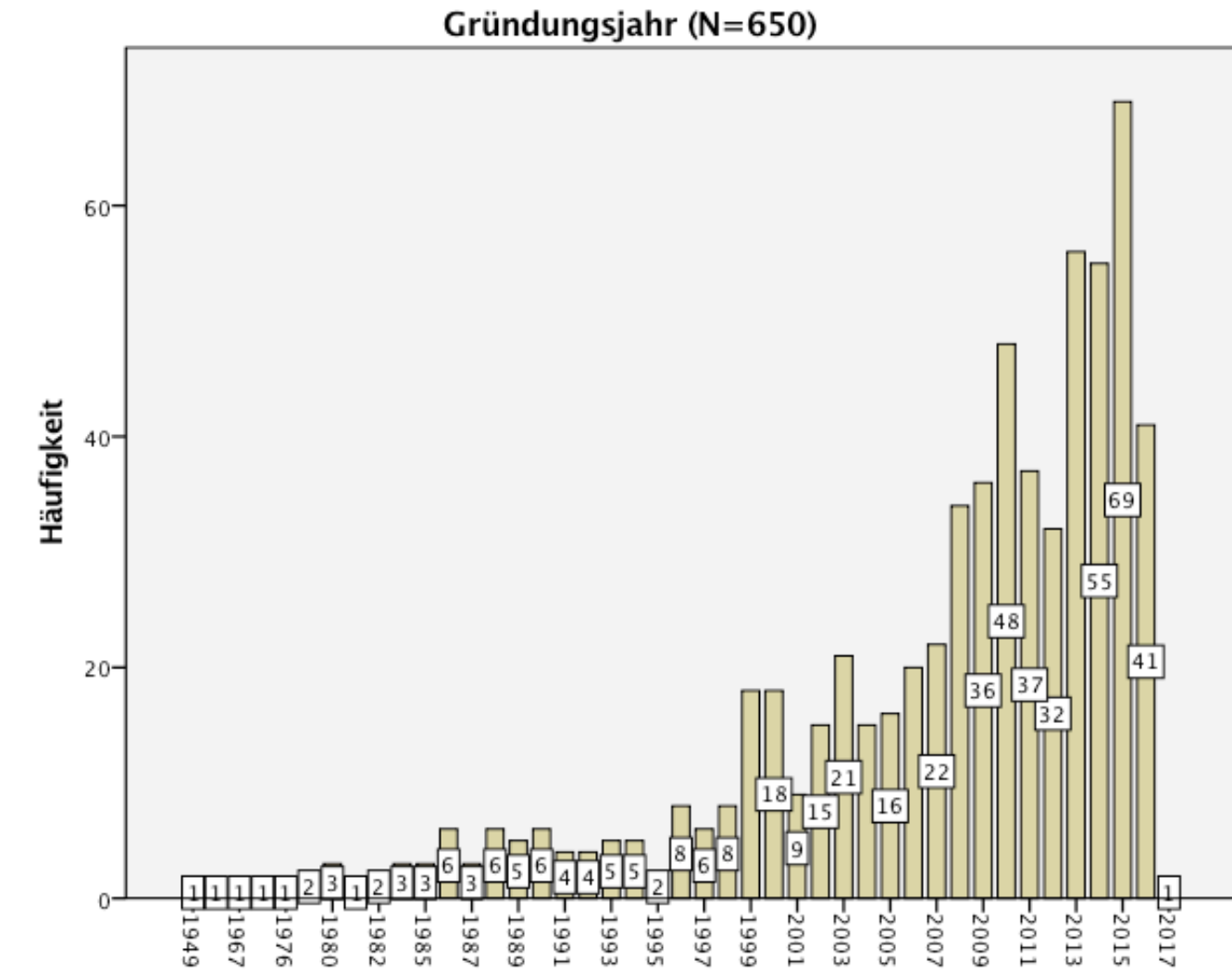


## **Positiver Schub durch Gründungsförderung**

- 70% der erfassten Unternehmen wurden in den letzten zehn Jahren, 45% alleine seit 2011 gegründet.
- Lange Tradition: Das älteste Unternehmen besteht bereits seit 1949.



# Die Unternehmen im Überblick - Gründungsjahr

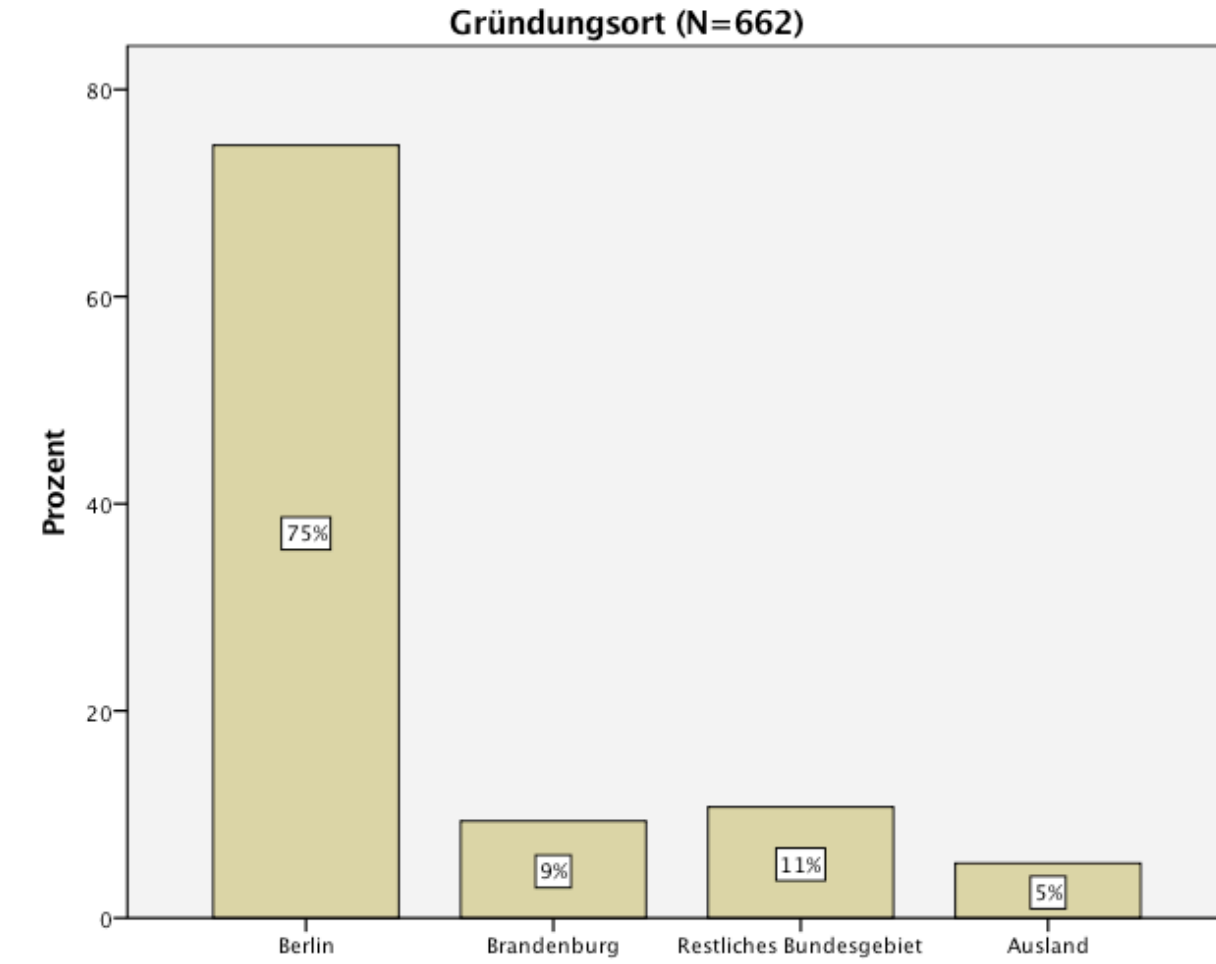


## **Regional verwurzelt**

- 84% gründeten in Berlin-Brandenburg. Fast genauso viele haben auch ihren Unternehmenssitz in der Region.



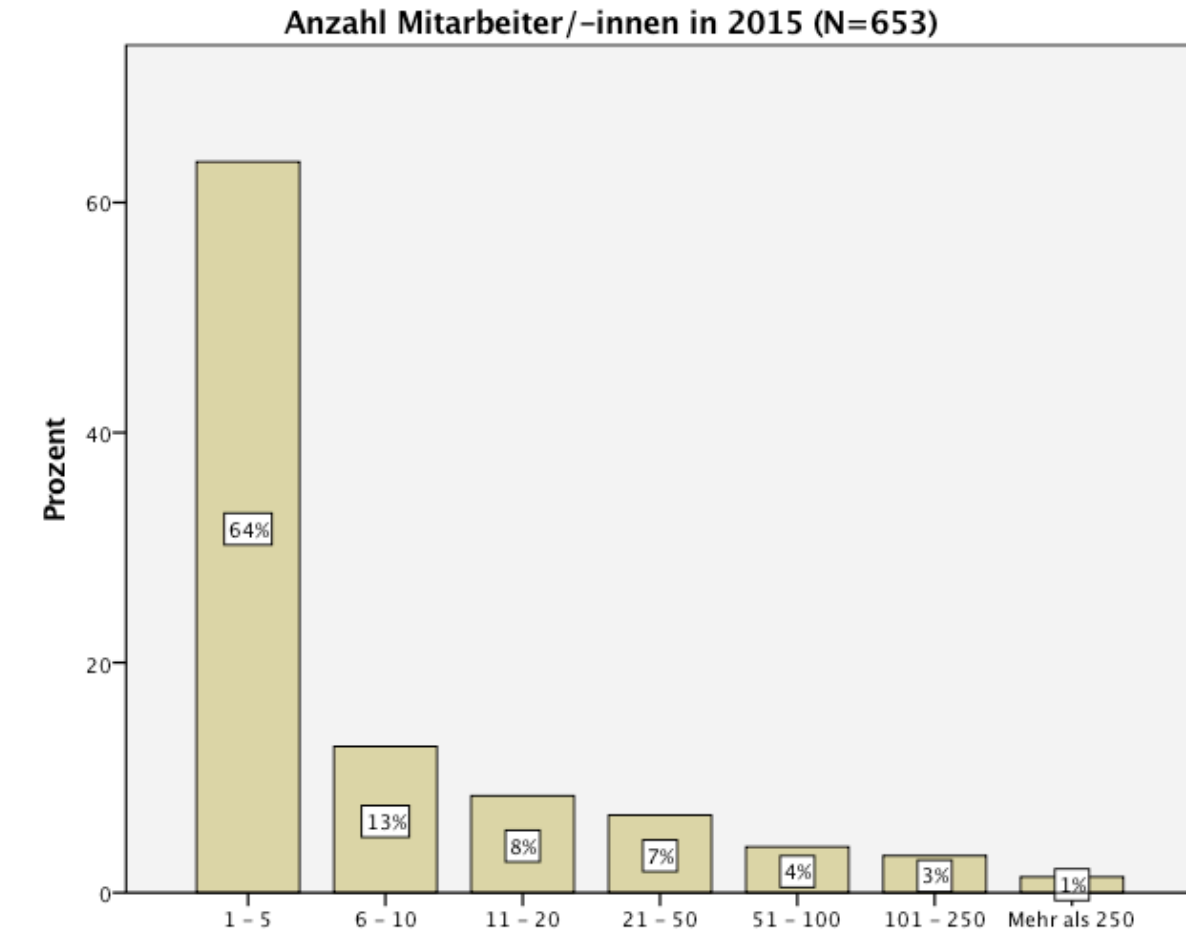
# Die Unternehmen im Überblick – Gründungsort



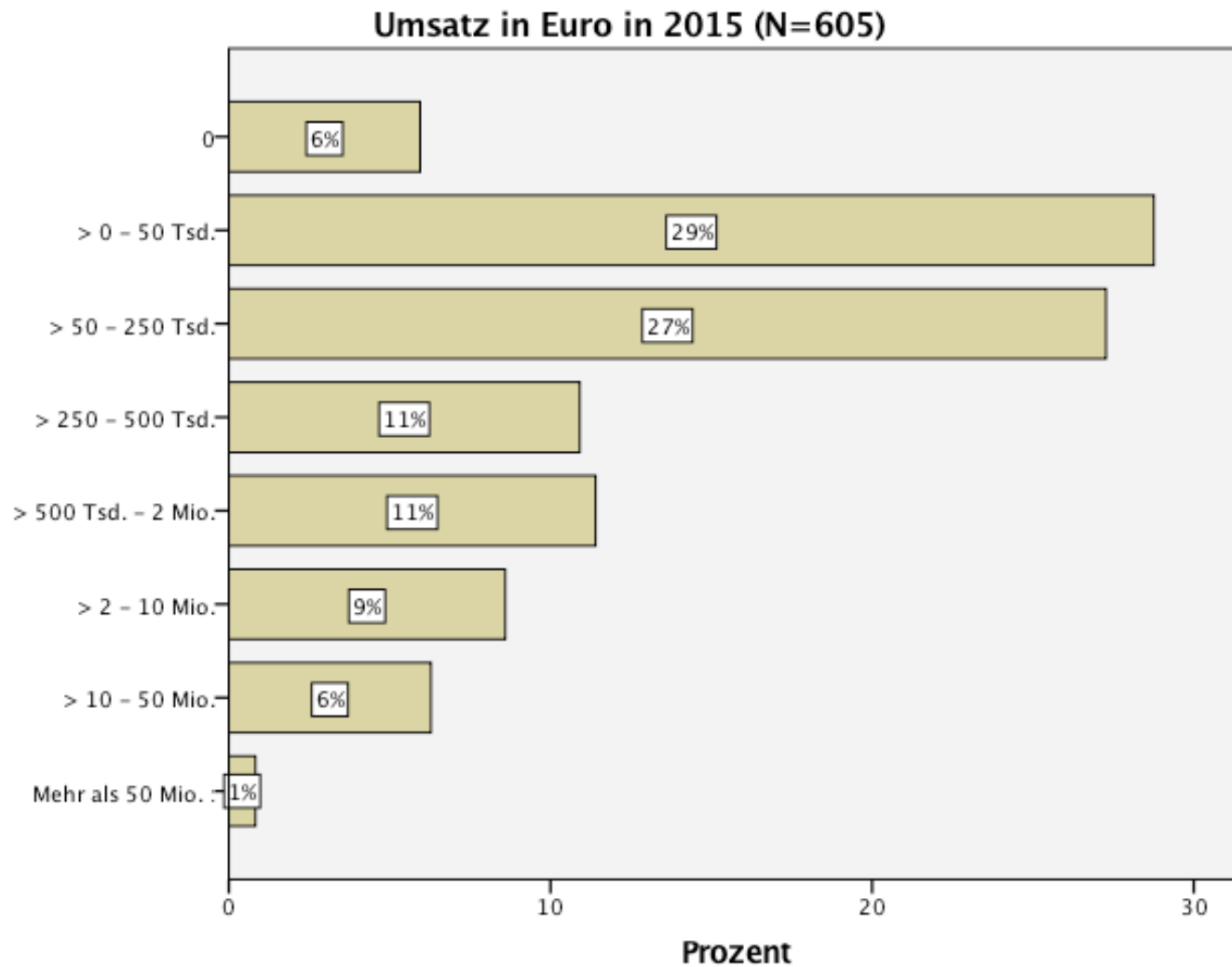
## Wichtige Wirtschaftskraft

- In 653 gegründeten Unternehmen wurden 2015 rund 22.000 Mitarbeiterinnen und Mitarbeiter beschäftigt.
- Durchschnittlich sind mehr als 75% der Beschäftigten sind Akademiker.
- In 68% der Unternehmen sind mind. drei Viertel der Belegschaft Akademiker. Nahezu jedes zweite Unternehmen beschäftigt ausschließlich Akademiker.
- Der Gesamtumsatz bei 605 erfassten Unternehmen lag in 2015 bei knapp 3 Mrd. Euro.
- Mit wenigen Ausnahmen sind die Unternehmen KMUs.
- In neun Großunternehmen sind zusammen etwa 12.000 Mitarbeiter/-innen beschäftigt.

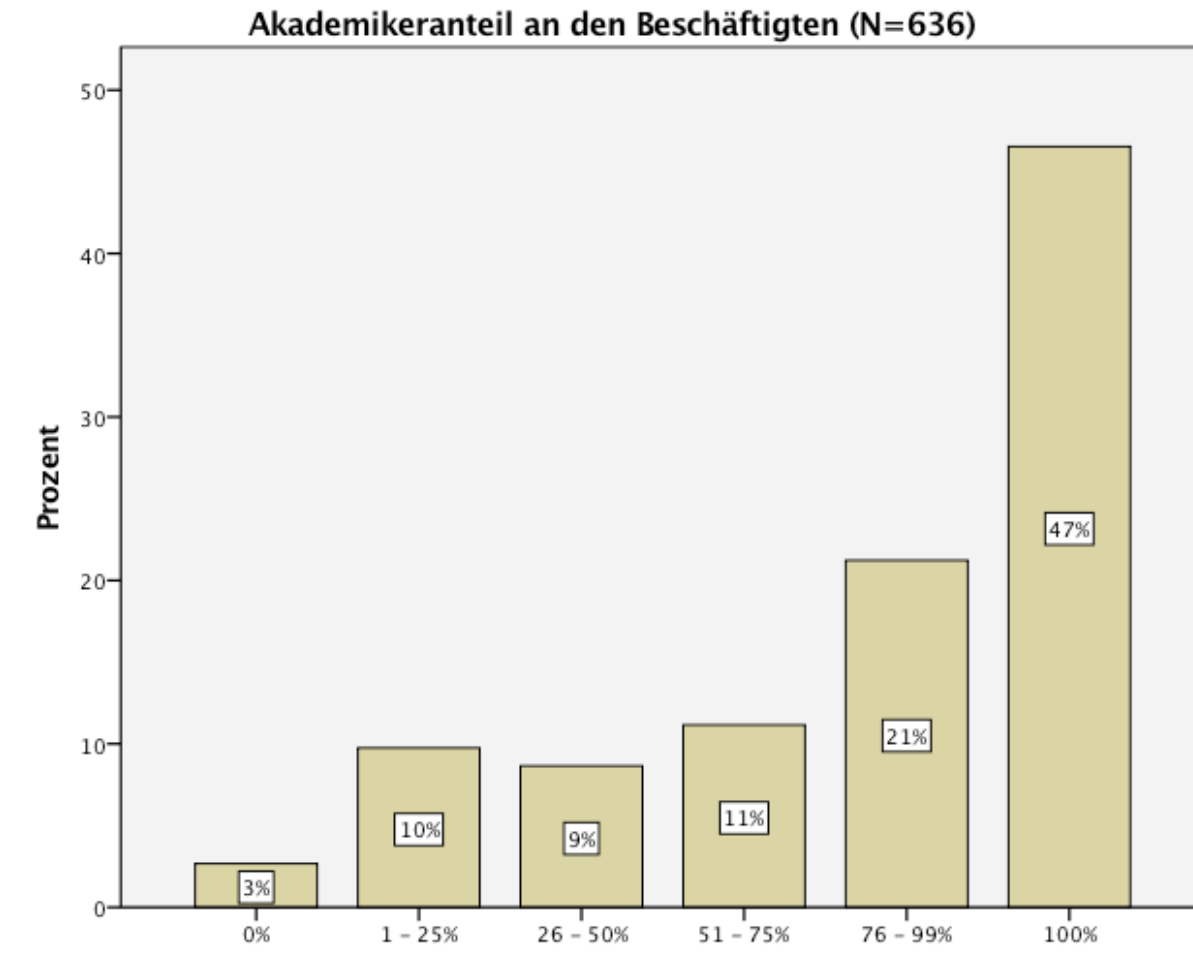
# Die Unternehmen im Überblick – Beschäftigtenzahl



# Die Unternehmen im Überblick – Umsatz



# Die Unternehmen im Überblick – Anteil Akademiker



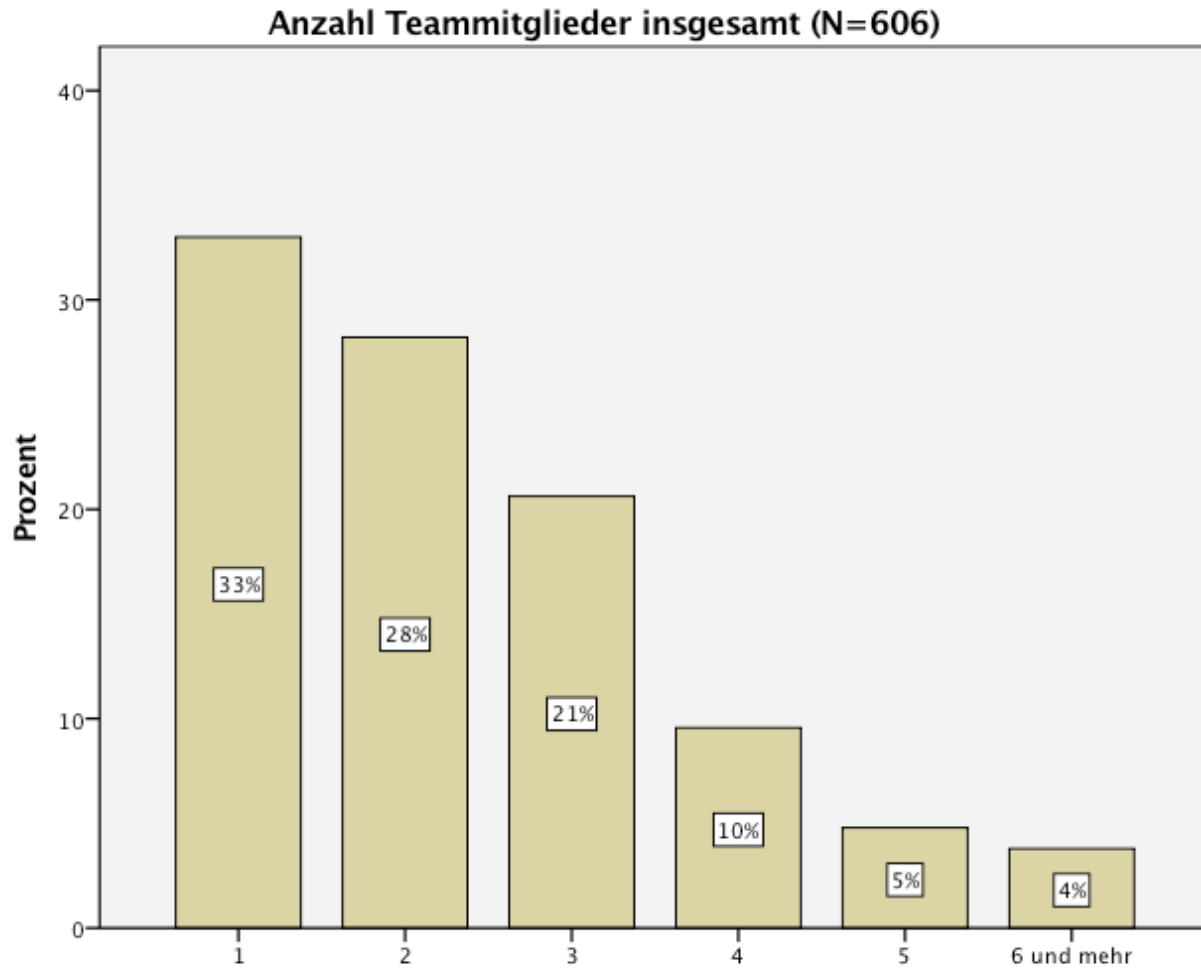
## Früh erfolgreich

- 79% der Unternehmen schreiben bereits schwarze Zahlen. Knapp 60% der befragten Unternehmen erreichen die Gewinnzone bereits im ersten Jahr ihres Bestehens. Im Durchschnitt wird die Gewinnzone im zweiten Geschäftsjahr erreicht.

## **Teamgründungen bevorzugt – Frauen stark vertreten**

- Zwei Drittel der Unternehmen wurden von Teams gegründet. Die Gründungsteams bestehen im Mittel aus 2 Personen.
- An 50% der Gründungen sind Frauen beteiligt.

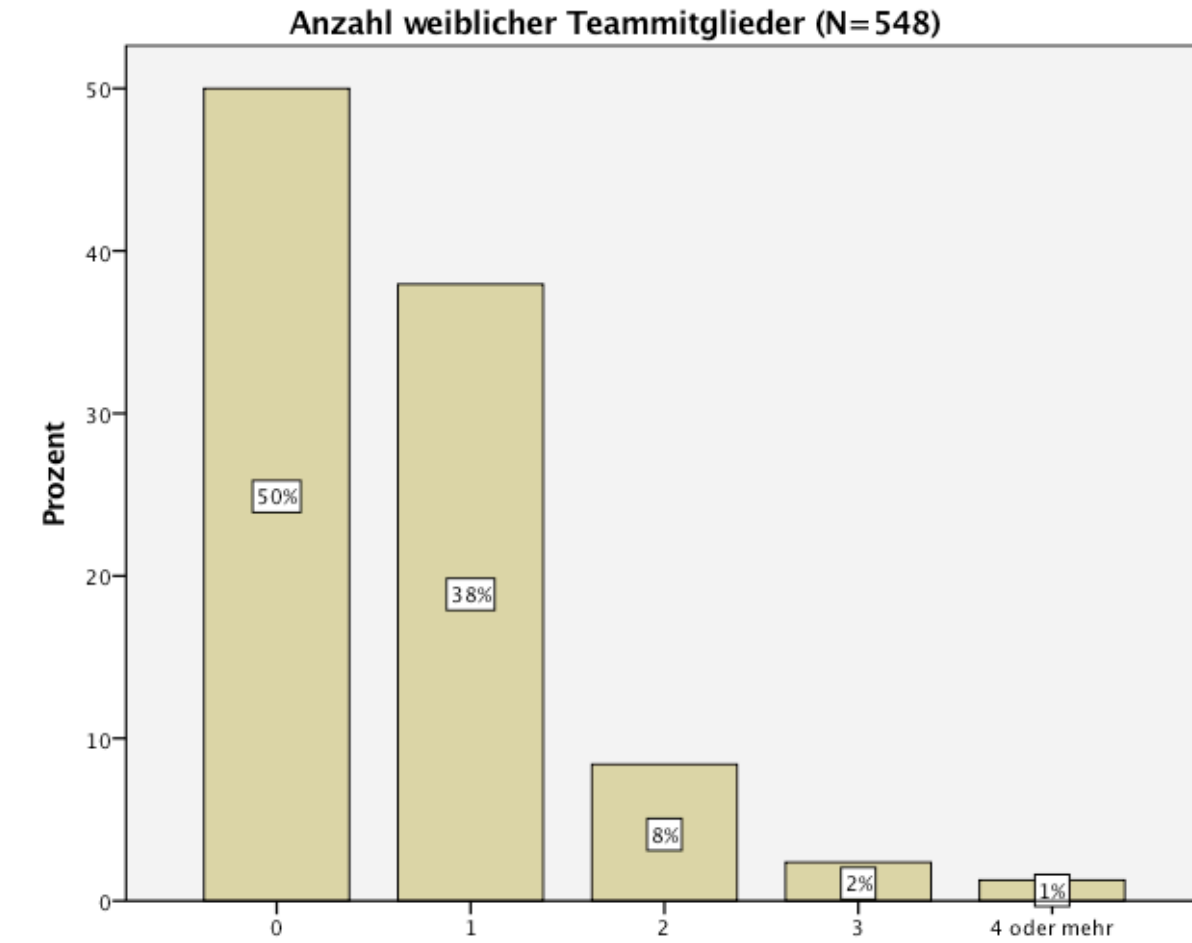
# Die Unternehmen im Überblick – Gründungsteams



MW=2,47



# Die Unternehmen im Überblick – Gründungsteams

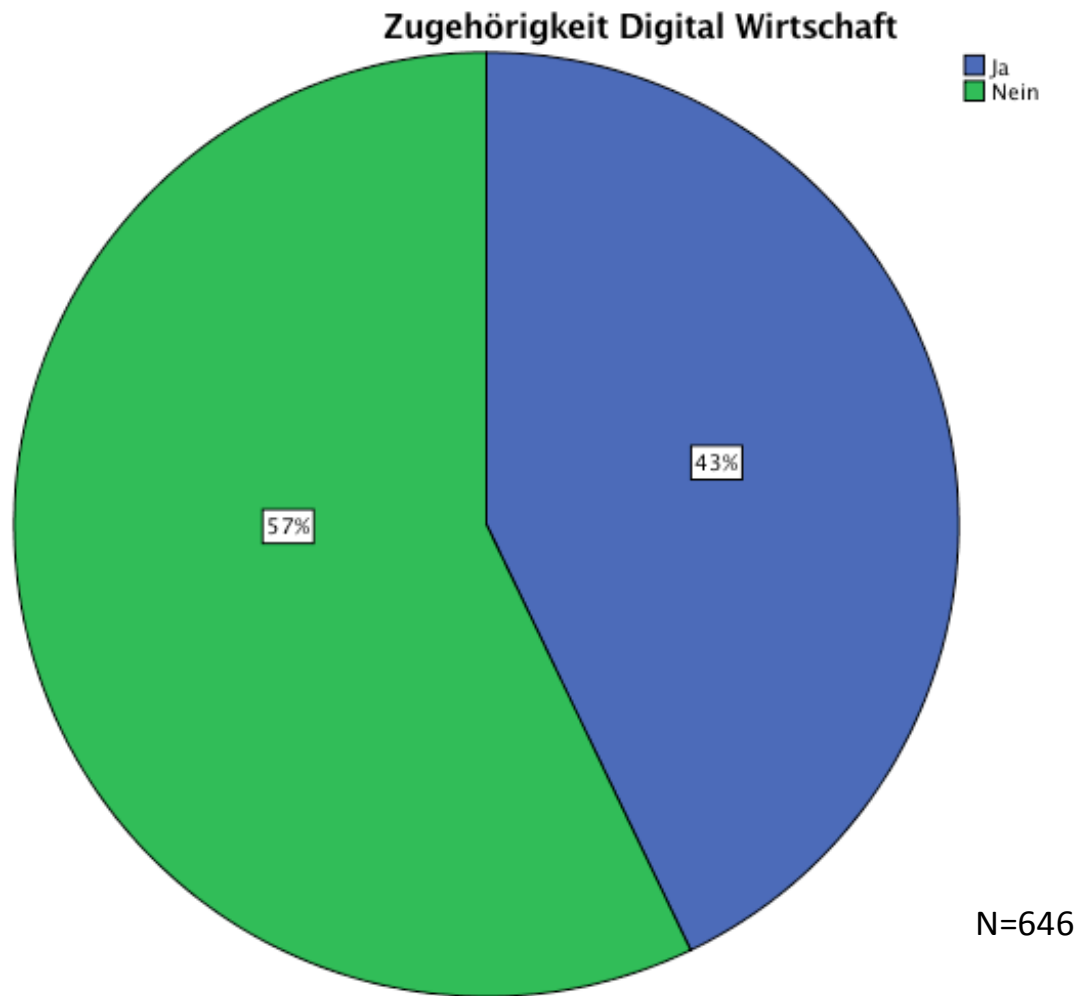


MW=0,7

## Digitale Wirtschaft liegt vorne

- 43% der Unternehmen fühlen sich der „Digitalen Wirtschaft“ zugehörig.
- Zwei Drittel davon verorten sich in deren Kernbereich – vor allem im Segment Applikationen und Services.
- Consumer Electronics spielen keine Rolle.

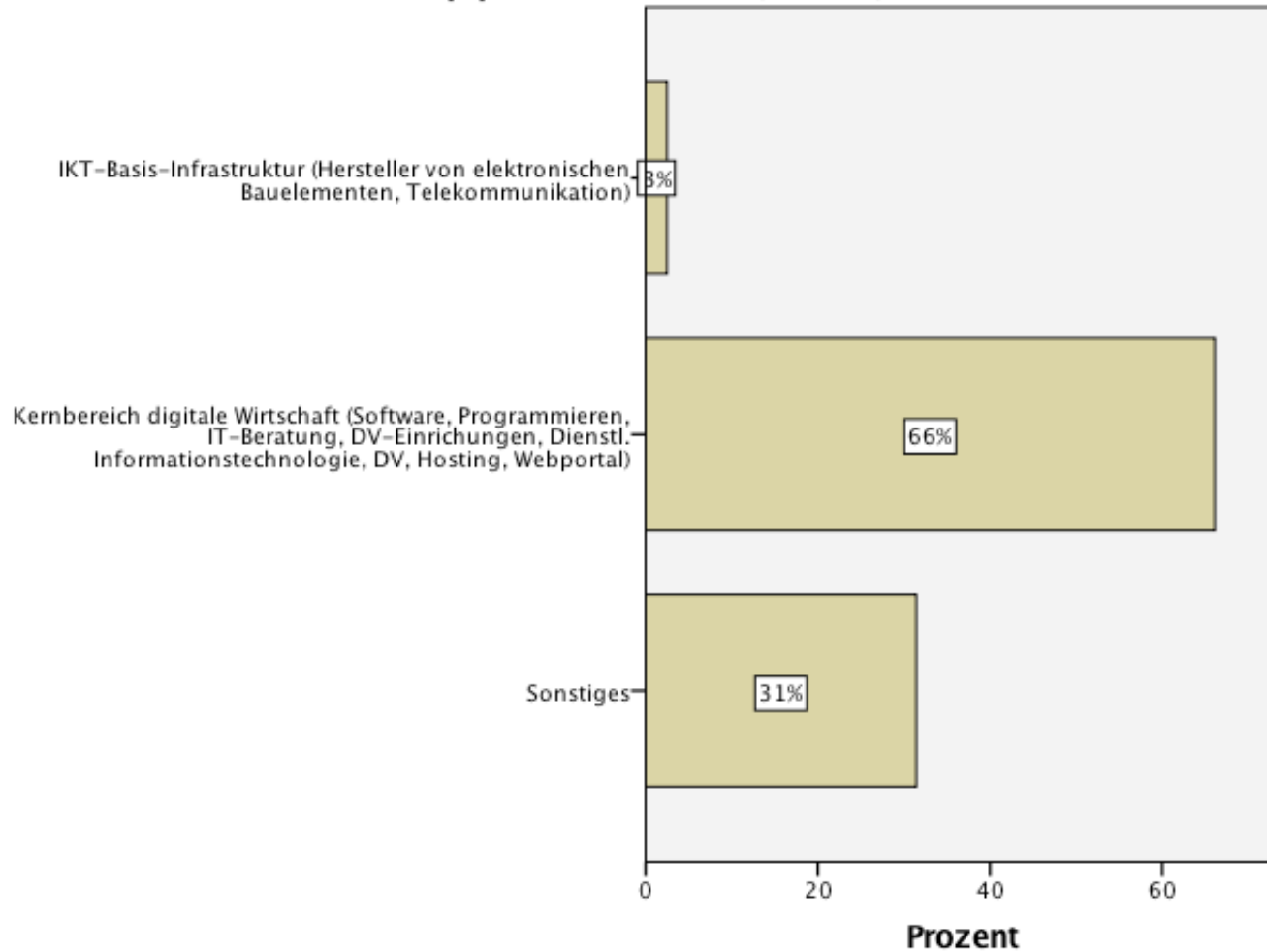
# Trendthemen – Digitalisierung





# Trendthemen – Digitalisierung

## Bitpipe-Infrastruktur (N=280)



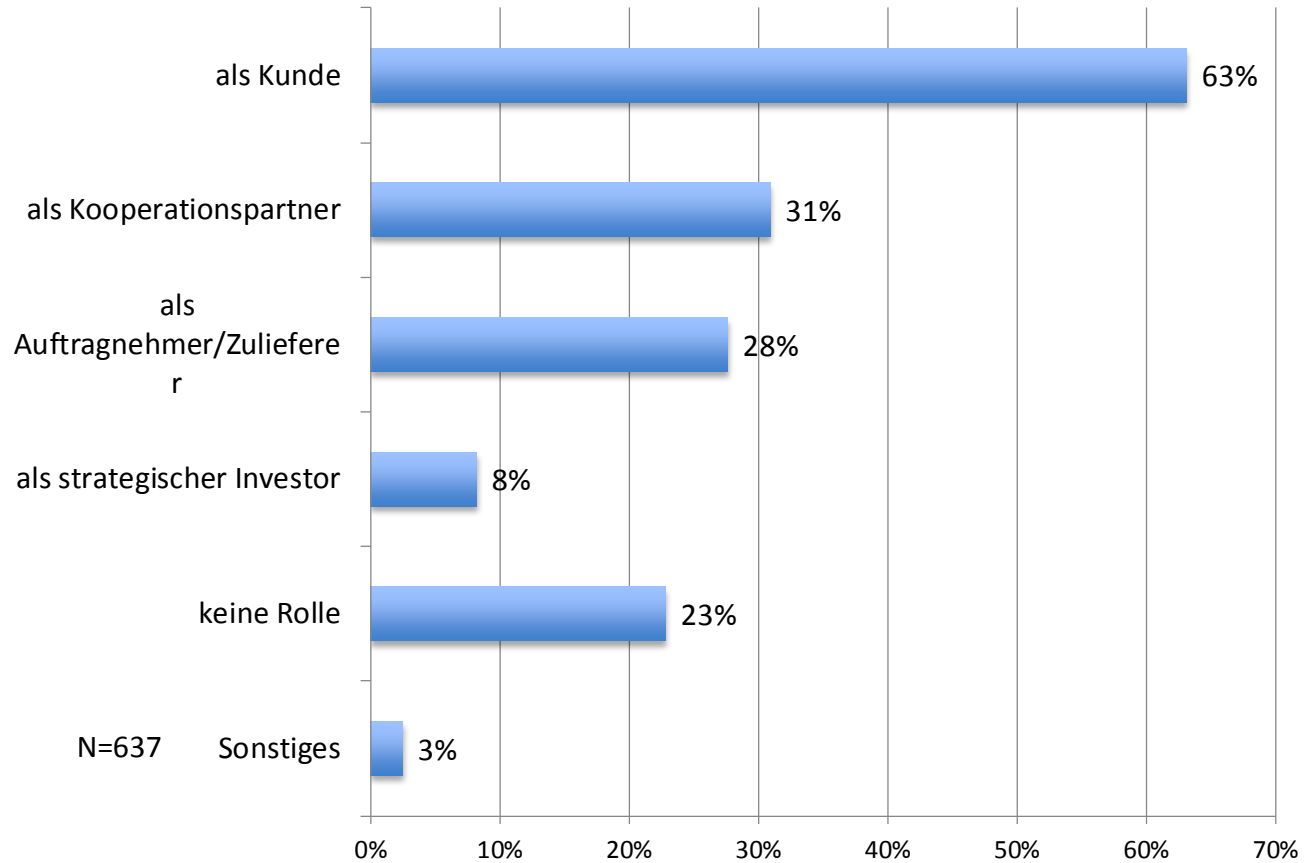
## **Gute Geschäftsbeziehungen zur Industrie**

- Für fast zwei Drittel der Unternehmen sind Industrieunternehmen Kunden, für jeweils rund 30% Kooperationspartner oder Zulieferer.

# Trendthemen – Zusammenarbeit mit der Industrie

## Rolle von Industrieunternehmen

Mehrfachnennung möglich



## **Internationale Kunden und Mitgründer**

- 30% der Unternehmen legen den Fokus auf internationale Märkte
- In 20% der Gründungsteams ist min. ein Teammitglied ausländischer Herkunft
- Unternehmen mit ausländischem Gründungsmitglied orientieren sich zu 60% auf internationale Märkte.

## **Wertvolle Unterstützung durch Hochschulen**

- 44% der Gründerinnen und Gründer haben Angebote zur Gründungsunterstützung seitens der Hochschulen genutzt.
- 44% der gegründeten Unternehmen pflegen weiterhin Kontakte zu ihren Hochschulen – vor allem informeller Art.
- 37% haben Fördermittel zur Gründung in Anspruch genommen.

## **Erfahrungen weitergeben**

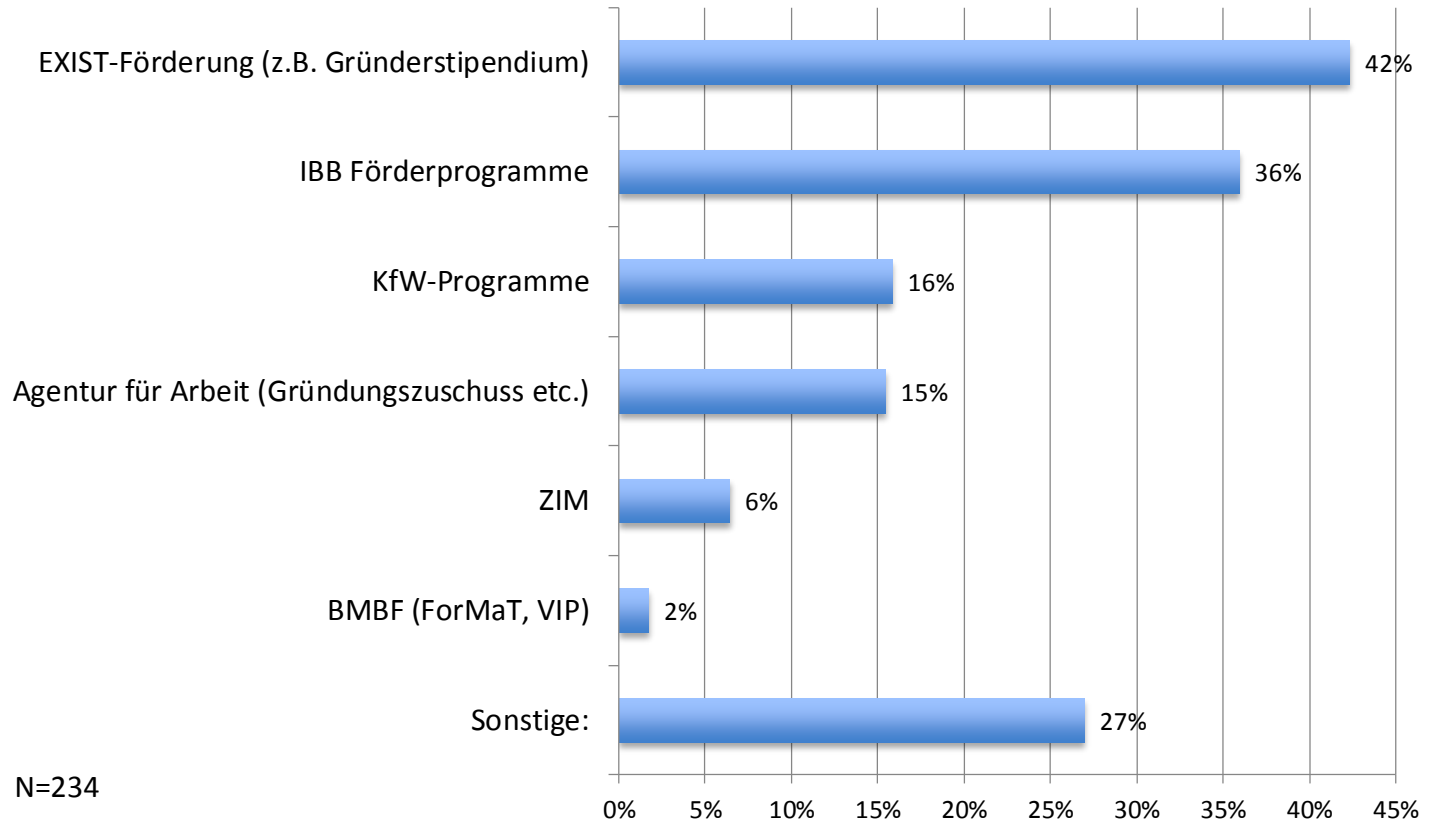
- 66% erklären sich bereit andere Gründerinnen und Gründer aktiv bei ihrem Vorhaben zu unterstützen.



# Förderung – Förderprogramme

## Genutzte Förderprogramme

Mehrfachnennung möglich



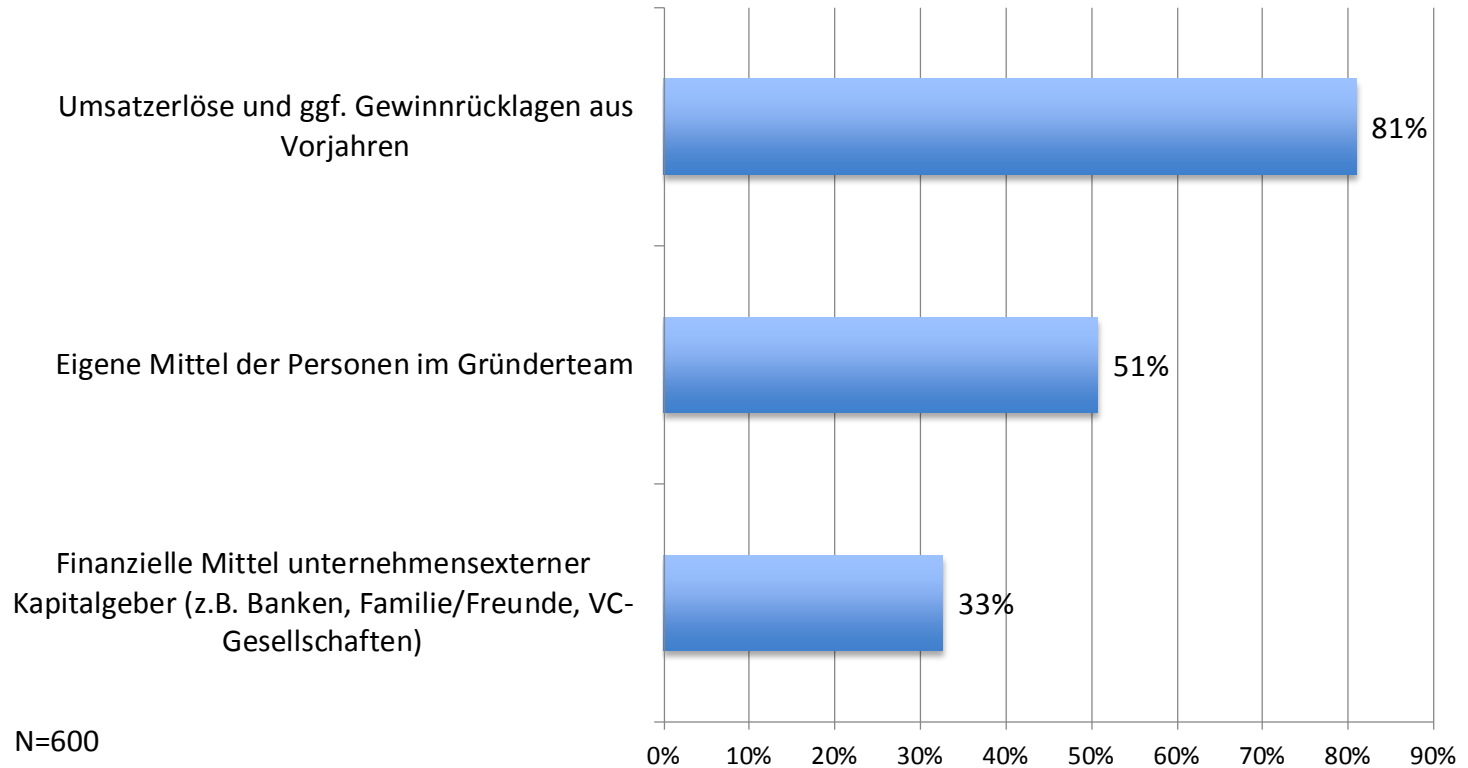
## Überwiegend Innenfinanzierung

- 81% decken ihren Finanzierungsbedarf aus laufenden Erlösen und Gewinnrücklagen. Nur 33% greifen auf Mittel von unternehmensexternen Kapitalgebern zurück.
- Die Außenfinanzierung erfolgt vor allem über Beteiligungskapital (53%) und Bankdarlehen (40%).
- Das Beteiligungskapital stammt in erster Linie von Business Angels und sonstigen privaten Investoren.
- Unternehmen, die sich über Beteiligungskapital finanzieren, nehmen im Schnitt 250 Tsd. bis 2 Mio. Euro auf.

# Finanzierung – Formen

## Finanzierungsquellen

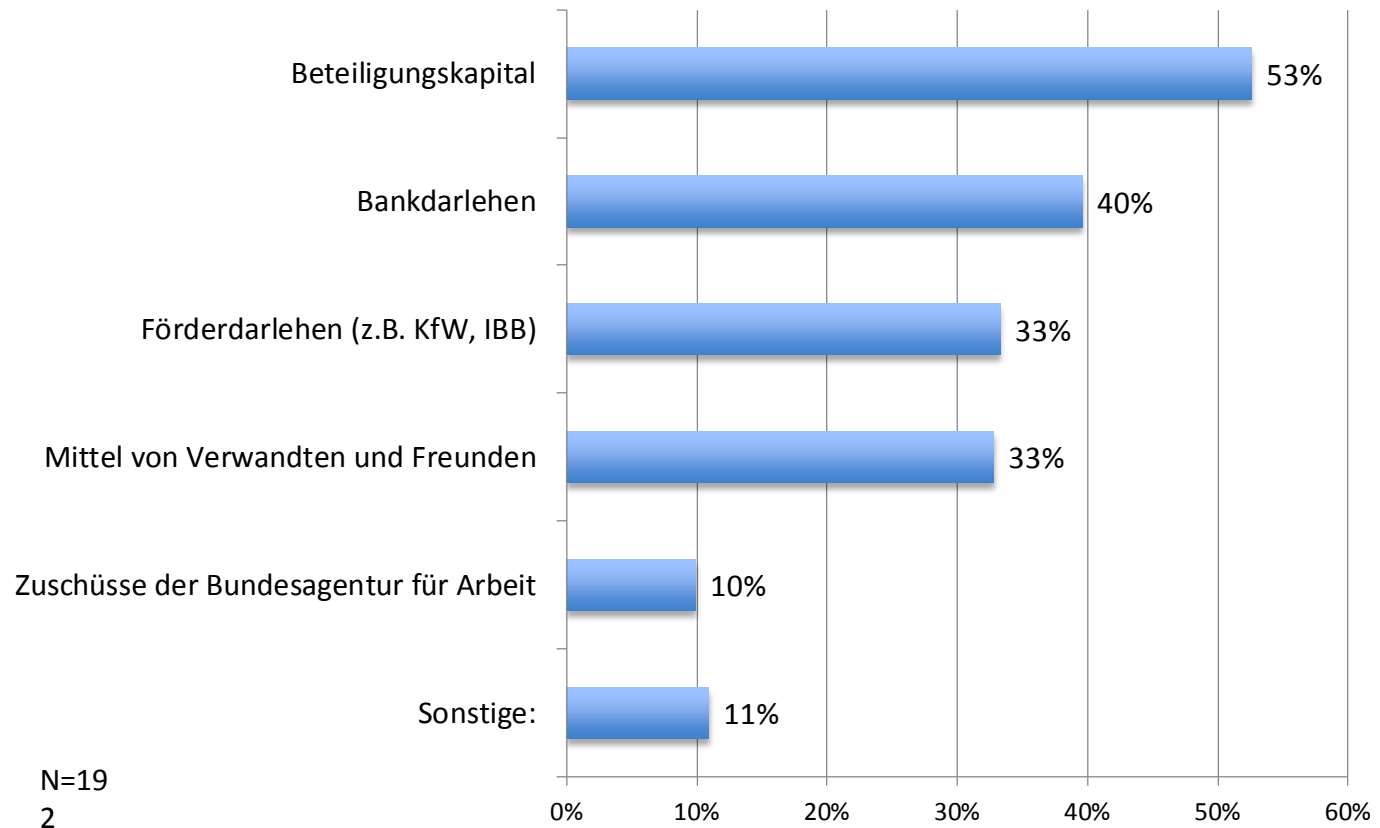
Mehrfachnennung möglich



# Finanzierung – Externe Mittel

## Externe Finanzierungsquellen

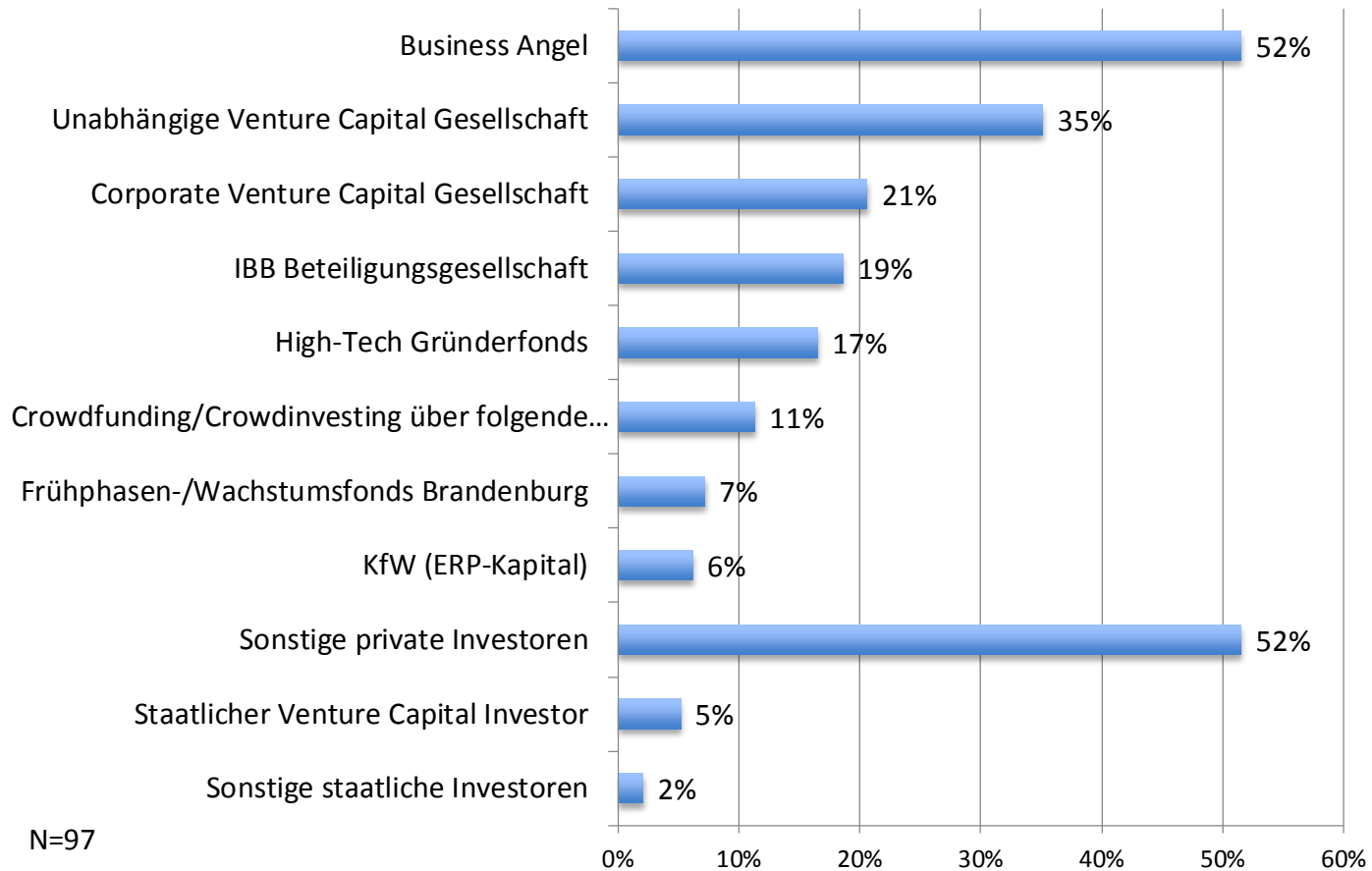
Mehrfachnennung möglich



# Finanzierung – Beteiligungskapital

## Formen Beteiligungskapital

Mehrfachnennung möglich



## Anhang: Weitere Ergebnisse

### Ein oder mehre Unternehmen gegründet?

	Häufigkeit	Gültige Prozente
Ein Unternehmen	492	72
Mehrere Unternehmen	191	28
Gesamt	683	100

### Anzahl gegründete Unternehmen

	Häufigkeit	Gültige Prozente
1	7	3,9
2	104	57,8
3	33	18,3
4	15	8,3
5	9	5
6	4	2,2
7	2	1,1
8	2	1,1
9	1	0,6
10	1	0,6
11	1	0,6
20	1	0,6
Gesamt	180	100
<b>Mittelwert</b>	<b>2,91</b>	
<b>Median</b>	<b>2</b>	

## Anhang: Weitere Ergebnisse

### Besteht das gegründete Unternehmen noch?

	Häufigkeit	Gültige Prozente
Ja	689	93,6
Nein	47	6,4
Gesamt	736	100

### Rechtsform des Unternehmens

	Häufigkeit	Gültige Prozente
AG	19	2,9
GmbH	282	42,7
GbR	67	10,1
GmbH & Co. KG	11	1,7
KG	3	0,5
OHG	2	0,3
Einzelunternehmer/Freiberufler	216	32,7
UG (haftungsbeschränkt)	37	5,6
Sonstige	24	3,6
Gesamt	661	100

## Anhang: Weitere Ergebnisse

### Spin-off-Gründung durch die Wissenstransfer aus Hochschule oder Forschungseinrichtung erfolgte?

	Häufigkeit	Gültige Prozente
Trifft voll zu	64	10,7
Trifft größtenteils zu	77	12,9
Trifft weniger zu	138	23
Trifft gar nicht zu	320	53,4
Gesamt	599	100

	Höhe aufgenommenes Beteiligungskapital		Höhe geplante Aufnahme Beteiligungskapital	
	Häufigkeit	Gültige Prozente	Häufigkeit	Gültige Prozente
0	19	21,1	15	18,1
> 0 - 25 Tsd.	4	2,4	2	4,4
> 25 - 50 Tsd.	4	2,4	2	4,4
> 50 - 250 Tsd.	23	7,2	6	25,6
> 250 Tsd. - 2 Mio.	26	44,6	37	28,9
> 2 Mio. - 10 Mio.	10	14,5	12	11,1
> 10 Mio.	4	10,8	9	4,4
Gesamt	90	100	83	100



## Anhang: Weitere Ergebnisse

### Nutzung Patente

	Häufigkeit	Gültige Prozente
Ja	42	6,7
Nein	581	93,3
Gesamt	623	100

### Form der Patentnutzung (Mehrfachnennung)

	Antworten (N=40)	Prozent der Fälle
Kauf von Patenten	8	20
Nutzung von Lizenzen	8	20
Nutzung eigener Patente	33	82,5
Sonstige	1	2,5
Gesamt	50	125

## Anhang: Weitere Ergebnisse

### Anzahl ausländischer Teammitglieder

	Häufigkeit	Gültige Prozente
0	402	80,1
1	69	13,7
2	17	3,4
3	7	1,4
4	5	1
8	1	0,2
15	1	0,2
Gesamt	502	100

**Mittelwert 0,33**

**Median 0**

### Anzahl akademischer Teammitglieder:

	Häufigkeit	Gültige Prozente
0	10	1,7
1	221	38
2	143	24,6
3	115	19,8
4	48	8,3
5	26	4,5
6	7	1,2
7	2	0,3
8	4	0,7
10	1	0,2
11	1	0,2
14	2	0,3
20	1	0,2
Gesamt	581	100

**Mittelwert 2,29**

**Median 2**

Teilnehmende Hochschulen:

TU Berlin, FU Berlin, HU Berlin, UdK Berlin, Beuth Hochschule,  
HWR, HTW, FH Potsdam, Universität Potsdam

Marktforschung: Myriam Fricke

Koordination: TU Berlin, [Centre for Entrepreneurship](#)